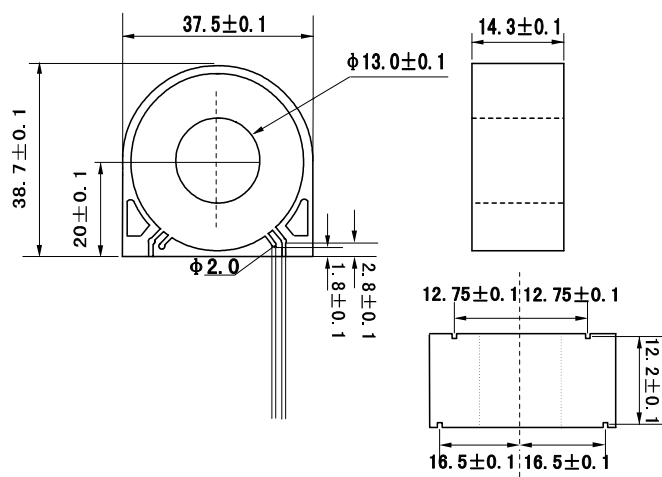


电流互感器 BCT1 20 (100) A



特点

1. 体积小，重量轻，线路板直接焊接。
2. 精度高，灵敏度高，线性范围宽。
3. 全树脂灌封，隔离度高，抗冲击性强。
4. 一致性好，价格合理。

性能指标

型 号: BCT1	比差非线性度: < 0.1%
额定输入: 20A	角差非线性度: < 10′
额定输出: 20mA	隔离耐压: 3000VAC
过载倍数: 1.5 倍	副边电阻: Ω
工作温度: -40℃ ~ +80℃	